

Entdecke das Meer

Eine neue Art von Tauchsafari erwartet Sie auf unserem eigens dafür umgebauten Tauch- und Expeditionsschiff

ADRIA EXPLORER



Über unser Tauch- und Expeditionsschiff

„Pipi“ Historie des Schiffes

Ein kleiner Schlepper „Pipi“ rettet einen großen Tanker. Die Pipi Mali wurde in der Werft Split für den Bedarf der Kriegsflotte als Passagier-Schlepper und Feuerlöschboot gebaut. Darüber hinaus diente es zur Hilfeleistung und zur Rettung auf See. Es half Schiffen der Kriegsflotte und weiteren Schiffen der Handels- und Passagierflotten. Teilweise erfolgte die Hilfeleistung in Zusammenarbeit mit Brodospas (ein Unternehmen aus Split für die Hilfe auf See). Pipi schleppte seinerzeit auch das Schiff Veli

Jože – den größten Kran im mediterranen Meer - aus einer Notlage in den Hafen.

Wenn alle vor dem Unwetter flohen, Pipi machte sich auf den Weg um Hilfe zu leisten. Pipi Mali wurde auch als Feuerlöschboot eingesetzt. Von diesem Schiff aus konnte ein Feuer hundert Meter entfernt vom Schiff gelöscht werden. Ferner konnten Löschschläuche bis zu 500 Meter Länge auf das Festland ausgerollt werden. Pipi Mali löschte 1968 einen Brand auf der Insel Korčula, 1972 auf Lastovo und 1969 im

Kanal von Šibenik. Pipi löschte mehrere Feuer in der Abwrackwerft in Split. Wegen derartiger Einsätze hat das Schiff bereits sechs Auszeichnungen als bestes Schiff der Kriegsflotte erhalten. **Geburten an Bord. Die Pipi ist bereits drei Mal nach Lastovo gefahren**, um werdende Mütter abzuholen, da es aufgrund der schlechten Wetterbedingungen keine andere Lösung gab. Die Insel Lastovo ist die am weitesten entfernte dalmatinische Insel. Es passierte zum Teil, dass es die Babys eilig hatten und nicht mehr in den



Kreissaal schafften, sondern an Bord auf die Welt kamen. Es gibt wenige Schiffe, die sich mit einer jüngeren Besatzung rühmen können, wie die Pipi. Die freiwillige Besatzung bestand aus dem Kapitän, sechs Unteroffizieren und neunzehn Matrosen.

Bei seinem Stapellauf war die Pipi ein Dampfschiff. Im Jahr 1971 wurde es mit einem Dieselmotor, MAN Motor mit 1500 PS, zwei Elektrogeneratoren und einer 300 Tonnen-Wasserpumpe zum Löschen und Auspumpen ausgerüstet.

Die Pipi ist ein Schiff

mit Historie, die wir bewahren wollen. Aus diesem Grund haben wir das Schiff als Tauch- und Expedition Schiff in der kroatischen Adria umgebaut.

Ab sofort fährt es unter dem Programm "ADRIA EXPLORER".

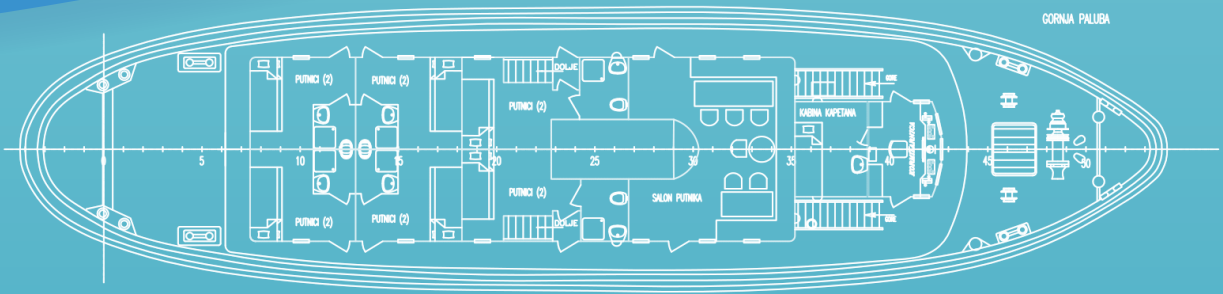
Das Erste Schiff, das für Tauchsafaris und Expeditionen konzipiert worden ist und welches über ein U-Boot verfügt, mit dem man bis zu 250 Meter tiefe Expeditionen durchführen kann. Erfüllen Sie sich einen Traum und werden sie ein Teil unserer Expeditionen.





Wichtige Schiff Daten

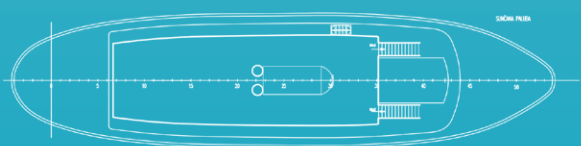
Name	m/j Pipi - Adria Explorer (M57)
Gebaut von	Bootwerft Split
Länge	30,20 m
Breite	7,92 m
Antriebs Generatoren	Eine Maschine Caterpillar 800 PS.
Versorgung Generator	Drei Generatoren mit jeweils 40kW – 50 kW und 100 kW Leistung
Strom	220 V, 380 V, 24 V
Dieseltanks	30000 l
Umdrehungszahl	1200 max
Reisegeschwindigkeit	9 kts/h
Höchstgeschwindigkeit	12 kts/h
Verbrauch bei	Tagesverbrauch an Diesel 250l/tag bei zwei Stunden fahrt.
Süßwasser Kapazität	25000 l
Safety	ICE -
Passagier Kabinen	Sechs komfortable Doppelkabinen auf dem Oberdeck mit Dusche und WC, Klimaanlage, Heizung, Brandschutzmelder, 220 V - Steckdosen und Stauraum. Ein Fenster in jeder Kabine genügend Frischluft und Tageslicht.
Crew Kabinen	vier Doppelkabine sind im Unterdeck
Navigation	GPS, RADAR, VHF-DSC, LOG, LOT, Chartplotter, NAVTEX – ACE Ship
Gemeinschaftssalon	Mit 2 Sitzgruppen und einer Bar
Toiletten / Duschen	Zwei WC / Duschen an Arbeitsdeck
Taucher Versorgung	Zwei Kompressoren a 315 l/min zusammen 630 l/min Speicherflaschen Anlage, Kaskadenpanel. Luft, Nitrox, Trimix, Helium, Argon
Versorgung	Alle 6 Tanks werden gleichzeitig befüllt.
Tauchtanks	18 x 15 Liter Stahl 12 x 80 f3 Tanks Aluminium
Sonnendeck	ca. 70 m ²
Tauch und Arbeitsdeck	ca. 100 m ²
Bade und Taucher Plattform	Mit 2 Tauchleitern ca. 8 m ²



Kabinen Deck der Gäste, alle mit eigener Dusche und WC. Vier Kabinen mit breiten Betten für Paare. Salon für Gäste. Alles Klimatisiert und mit Heizungen ausgestattet.



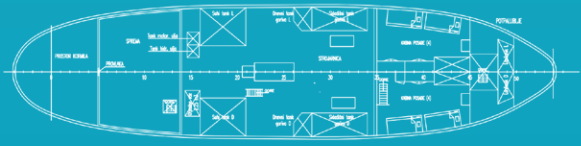
Seitenansicht des Schiffes über alle Decks.



Sonnendeck mit Ligen, teilweise mit Sonnensegel überspant. Das Sonnendeck hat ca. 70 m²



Arbeits- und Tauchdeck, Kompressoren, Speicheranlage, Tauchtechnik, Kran, WC und Duschen, Aufenthaltsraum der Besatzung, Küche, Lagerräume, Schlauchboot und Platz für das U-Boot. Alles ca. 100 m².



Rumpf des Schiffes mit Maschinenraum und den Kabinen der Besatzung



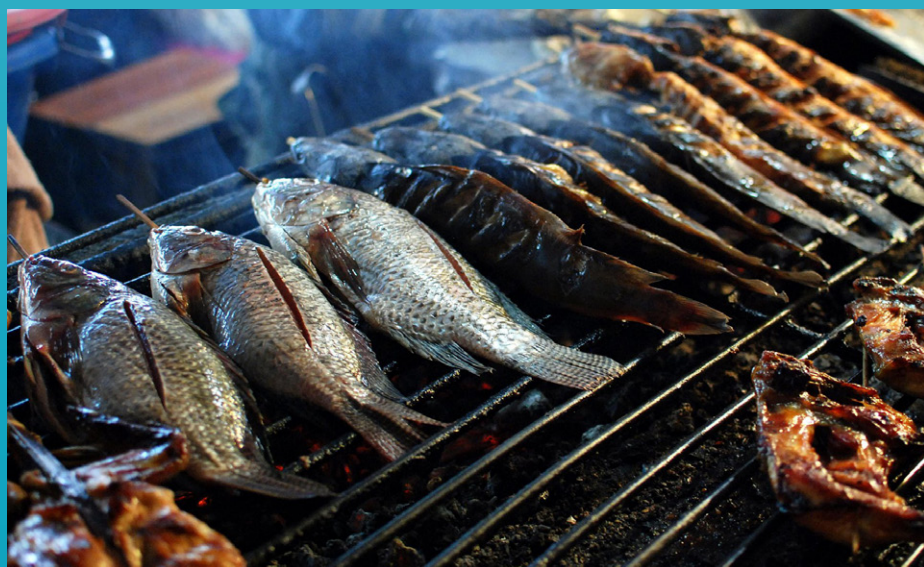
Das Leben an Bord

Eine Erlebnis- und Tauchkreuzfahrt bietet eine völlig andere Art von Urlaub. Sie ist Entspannung und Abenteuer zugleich. Man folgt dem Rhythmus des Lichts, des Windes und des Wassers. Egal ob Sie als Frühaufsteher wunderschöne Sonnenaufgänge genießen oder jeden Abend der Sonne beim Untergehen zusehen oder nachts unter klarem Sternenhimmel sitzen.

Genießen Sie mit uns wunderschöne erholsame Urlaubstage an Bord. Mit einem leckeren Frühstück kann der

Tag beginnen. Etwas später geht es dann ins kühle, glasklare Wasser, um die Unterwasserwelt zu erforschen. Zurück vom Tauchgang bleibt genügend Zeit zur Entspannung, z.B. auf dem Sonnendeck. Wer nicht genug vom blauen Nass bekommt,

geht schnorcheln oder schwimmen, einfach (ins Wasser) fallen lassen. Das Mittagessen, das die Crew währenddessen zaubert, lässt eine appetitliche Brise über das Deck wehen. Frisch gestärkt lässt es sich gut entspannen und das Leben genießen.





Relaxen Sie einfach auf dem Sonnendeck, nehmen ein gutes Buch zur Hand oder fachsimpeln Sie einfach über die interessanten Tauchspots während Sie sich auf den zweiten Tauchgang freuen. Genießen Sie die schöne Aussicht, während wir an vielen wunderschönen Inseln vorbeifahren. Vielleicht werden wir sogar von spielenden Delphinen, begleitet während Ihre Tauchsachen im Fahrtwind trocknen.

Nach dem Tauchgang können Sie eine warme Dusche nehmen und sich dabei auf das Abendessen freuen. Wir ankern in

einer der vielen einsamen Buchten mit wunderschönem Blick auf den Sternenhimmel oder legen an der Mole einer der vielen netten kroatischen Fischerdörfchen an, die mit ihren einheimischen Gassen zum Hafenummel einladen... versüßt durch ein leckeres Eis zwischendurch. Zurück an Bord neigt sich der Tag langsam dem Ende zu. Ein gemütliches Zusammensitzen bei einem guten Wein in netter Atmosphäre rundet den Tag so richtig ab, während die Vorfreude auf den nächsten Tag sich bereits wieder breit macht. Wir lassen Ihre Tauchsafari zu einem

unvergesslichen Urlaubserlebnis werden! Das Reisen im Programm der Adria Explorer mit der Pipi ist eine neue Dimension des Tauchsafari-Urlaubs. Wir bieten Ihnen eine Vielzahl aus Themen die sie zusätzlich mit der klassischen Tauchsafari verbinden können.





Die Kabinen an Bord

Die Kabinen sind sehr luxuriös ausgestattet. In allen Kabinen sind Stockbetten. In vier der sechs Kabinen ist das untere Bett breit genug, dass zwei Personen darin schlafen können.

Die Steckdosen haben 220V. Sie haben in allen Kabinen Dusche, WC und ein Waschbecken. Handtücher und Bettwäsche sind an Bord. Alle Kabinen haben ein Fenster aus dem Sie sich die Schönheit des Meeres während der Fahrt anschauen können.

Die Kabinen haben alle eine Klimaanlage. Da die Pipi auch das gesa-

mtte Jahr in Kroatien im Einsatz ist, haben wir für die kühlen Monaten alle Räume mit Heizung ausgestattet.

In den Kabinen herrscht Rauchverbot.





Salon und die Verpflegung

Der Salon der Adria Explorer

Im Salon nehmen wir unsere Speisen zu uns. Er dient auch als Veranstaltungsraum, wenn Sie z.B. Ihre tollen Bilder mit Ihren Mitreisenden teilen wollen oder einfach nur gefeiert wird. Der Salon hat folgende Ausstattung: Ein Flat TV, eine Bar mit frisch gezapften Bier, eine HIFI Anlage, Zwei große Tische, Internet mit WIFI, Klima und Heizung.

Verpflegung an Bord

Die Verpflegung an Bord ist immer Vollpension

und im Preis enthalten. Für Tauchgruppen haben wir ein klassisches Verpflegungspaket, welches von der Küche auch an das Tauchen angepasst ist. Vollpension besteht aus Frühstück mit heißen Getränken, Mittagessen, und einem warmen Abendessen. Wasser, am Nachmit-

tag Kaffee und Tee sind während der gesamten Fahrt kostenlos auf dem Bord zu bekommen.

Sie haben besondere Essenwünsche? Kein Problem, unser Koch nimmt gerne jede Herausforderung an.





Das Tauchen an Bord

Das Tauchen mit Adria Explorer auf der Pipi

Ausgangs- und Zielhafen ist der Hafen Glavotok oder Pinezic auf der Insel Krk. Von dort aus geht es in südlicher oder nördlicher Richtung vorbei an den vielen Inseln Kroatiens, die sowohl für Tauchanfänger als auch Fortgeschrittene sehr interessante und vielfältige Taucherlebnisse bieten. Darunter sind Tauchspots mit Wracks, Grotten, Tunnel und Steilwänden mit einzigartiger Flora und Fauna. Die genauen Tauchziele werden mit den jeweiligen Tauchgruppen vor Ort nach

Schwierigkeitsgrad und den aktuellen Wetterverhältnissen zusammengestellt.

Die angenehmen Wassertemperaturen, das glasklare, in verschiedenen Blautönen leuchtende Wasser, sowie die teilweise unglaublichen Sichtweiten sind nur einige Highlights der Reise. Zahlreiche malerische Buchten, kleinere Stadthäfen mit mediterranem Flair und zahlreichen Sehenswürdigkeiten bieten uns vielfältige Übernachtungsmöglichkeiten vor Anker oder an der Stadtmole.

Tauch- und Sicherheitsstandart

An Bord ist stets ausreichend Sauerstoff vorhanden. Das gesamte Team wird alle sechs Monate in erster Hilfe und dem Umgang mit druckbedingten Verletzungen geschult.

Das Tauch- und Arbeitsdeck der Pipi INKLUSIVE U-BOOT

Platz und Komfort beim Tauchen ist das A und O. Das Tauchdeck der Pipi gehört sicherlich zu den größten Taucherdecks auf einem Tauchboot im Mittelmeer. Mit einer Länge von fast 15 Meter



und einer Breite von 7,50 ist es für zwölf Taucher ein absoluter Luxus. Für weiteren Tauchkomfort sorgen zwei elektrobetriebene Tauchkompressoren (630 l/min), sowie die an Bord befindlichen 10, 12 und 15 l Tauchflaschen. Eine Kaskadenanlage mit 4 330 bar Flaschen von 80 Liter sorgen für eine schnelle Füllzeit. Die Gesamtanlage ist auf 225 und 300 Bar ausgelegt. Eine lange Sitzgruppe sorgt dafür, dass jeder Taucher hinter sich immer zwei Flaschen hat, die nicht vom Jacket demontiert werden müssen. Füllschläuche direkt über den Tauchflaschen

erlauben ein schnelles Wiederauffüllen. Ein Kran mit einer Hebekraft bis 3 Tonnen ermöglicht einen schnellen Einsatz des Schlauchbootes oder des U-Bootes, das wir je nach Bedarf einsetzen können. (Das U-Boot muss gesondert

gebucht werden und ist nicht fester Bestandteil des Vollcharterpreises). Für Tec Taucher ist auf Wunsch genügend Sauerstoff, Nitrox, Helium und Argon an Bord. (Diese Zusatzleistung bitte ebenfalls auf Wunsch mit angeben).





Mit dem U-Boot auf Expedition

Schon seit Anfang der sechziger Jahre gibt es bemannte Tauchfahrzeuge, welche zur Meeresforschung eingesetzt wurden. Bei dem Eurosub handelt es sich um ein bemanntes Tauchboot, das seit 2009 im Einsatz ist.

Es kann Tiefen bis zu 250 Meter erreichen und ist so konzipiert, dass vor dem Piloten noch zwei weitere Beobachter im Bug Platz finden.

Zwei große Glaskuppeln sowie weitere Bullaugen ermöglichen eine optimale Aussicht. Eine Tauchzeit von 6–8 Stunden ist möglich, im

Notfall halten die Systeme sogar bis zu 32 Stunden.

Zwei seitlich angebrachte Elektromotoren mit je 2 – 4,5 KW, die um 360 Grad drehbar sind, machen das Eurosub extrem manövrierfähig und erlauben Fahrten auch bei stärkerer Strömung. Mit technischer Ausrüstung wie Fluxgate-Kompass, GPS-Navigation, Sonar, Tiefenmesser, Abstandsmesser, Videoaufzeichnung, Funk, Musikanlage und einer starken Scheinwerferanlage kann das U-Boot für verschiedene Operationen eingesetzt werden.

Das Eurosub ist bei Be-

darf eines unserer Expeditionswerkzeuge und befindet sich auf der Pipi am Heck auf dem Zwischendeck. Unser leistungsstarker Kran kann das U-Boot innerhalb von Minuten ins Wasser lassen und zum Einsatz vorbereiten.

Mit einem Gewicht des U-Boots von 2,4 Tonnen ist sogar eine Verlastung unter einem Transporthubschrauber möglich! Einsetzbar ist das Eurosub in verschiedenen Bereichen:

- Erforschung von Gewässern,
- Suche und Identifizierung von historischen Wracks unterh-



alb sicherer Tauchtiefen,
 • Suche nach gesunkenen Schiffen, um den Untergang zu analysieren, unterhalb sicherer Tauchtiefen. (Versicherungen)

• Kontrolltauchgänge und Überprüfungen von Rohleitungen am Grund des Meeres. (Strom, und Telekommunikationskabel, Leitungen verschiedener Medien wie Wasser, Gas, Öl, u.s.w.)

• Suche nach vermissten Tauchern oder Gegenständen.

• Unterstützung von Expeditionen für ozeanographische Institute und Meeresbiologen bei Ihrer Forschungsarbeit.

• Filmaufnahmen

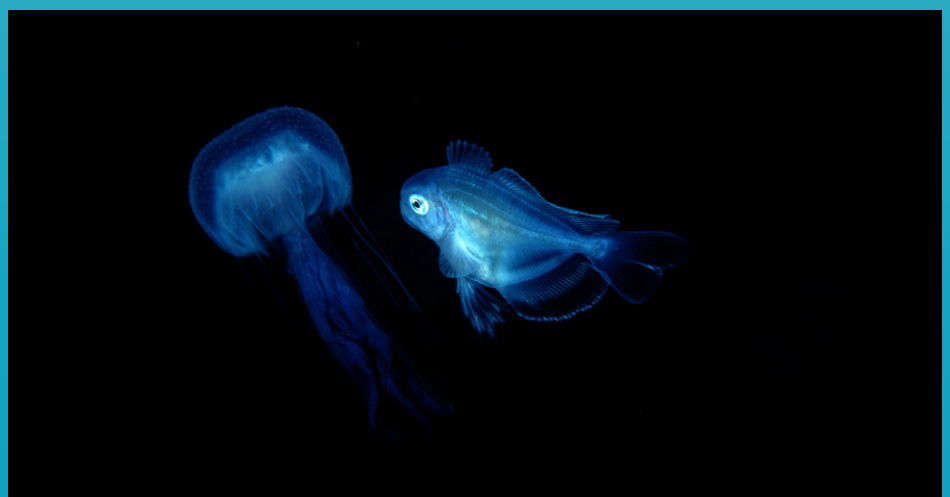
• Inspektionen von Unterwasserbauwerken wie Brückenpfeilern, Staudämmen, Häfen Molen, Bauwerken von Strombauwerken

Das U-Boot ist universal einsetzbar. Natürlich auch für Gäste, um sich Ihren Traum zu erfüllen.

Da es sich bei einem U-Boot um einen Druckbehälter handelt, haben wir das U-Boot nicht im-

mer dabei. Wenn Sie wünschen, dass das U-Boot auf Ihrer Fahrt dabei sein soll, sollten Sie das bei der Buchung mit angeben.

Die Kosten für das U-Boot müssen gesondert berechnet werden. Fragen Sie doch einfach mal an. Wir freuen uns mit Ihnen den Grund der Adria zu erforschen und nach verloren gegangenen Schätzen zu suchen.





Routen Planung

Wir haben für Sie fertig erarbeitete Routen, die Sie im Gesamtpaket bei uns buchen können. Selbstverständlich planen wir auch mit Ihnen gemeinsam eine individuelle, auf Ihre Wünsche abgestellte Route. Sprechen Sie uns an und Sie werden feststellen wie einfach das mit uns geht.

Auf Expedition mit der Adria Explorer

Unsere Expeditionen sind vielseitig und abwechslungsreich. Sie haben sowohl einen erholenden, als auch bildenden Charakter. So können Sie mit uns einfach auf Urlaubsreise gehen, um die Adria un-

terwasser zu erforschen oder auf Bildungs- oder Expeditionsreise, um sich meeresbiologischen Themen zu widmen.

Wir bieten Ihnen mehrere atemberaubende Touren als Komplettpaket an. In diesen Paketen sind immer folgende Leistungen enthalten: Sprit, Besatzung, Verpflegung (Vollpension) zuzüglich nicht alkoholischer Getränke, Snacks zwischen den Mahlzeiten sowie jederzeit Wasser, Kaffee und Tee.

Zusätzlich entstehen in Abhängigkeit zur Route weitere Kosten. Diese sind:

Liegegebühren, Eintritt in die Nationalparks, bedarfsweise Maschinenkosten bei mehr als drei Stunden Maschinenfahrt oder besondere Leistungen die im Vorhinein vereinbart werden müssen.

Gerne arbeiten wir mit Ihnen Ihre individuelle Route aus.

Auf Wunsch haben Sie die Möglichkeit noch zusätzlich Kajaks, Fahrräder oder andere Sportgeräte bei uns auszuleihen und auf Ihrer Tour mitzunehmen.

Beispiele unserer Tourenvorschläge sind:



Wracktauchsafari “The big Five”: Hier entdecken Sie in einer Woche fünf der bekanntesten Wracks der kroatischen Adria. **Meerebiologische Tauchsafari:** Ein Erlebnis für alle Taucher. Hier werden Sie durch unsere Meeresbiologen bei den Tauchgängen begleitet und erfahren mehr über das Meer.

NordAdria Insel Hopping: Tauchen und Land und Leute näher kennen lernen. Bei dieser Tour fahren wir jeden Tag eine bekannte Stadt an der Adria an und erleben die Gastfreundschaft in Kroatien neu.

Nord Dalmatien Tour: Erleben Sie die Inselwelt in dem Nationalpark der Kornaten. Ein unvergessliches Erlebnis.

Begleiten Sie uns auf einer unvergesslichen Entdeckungsfahrt. Bei dieser Tour erforschen wir auch neue Tauchgebiete. Werden auch Sie ein Forscher in unserem Team.

Fortbildungsreisen in der Meeresbiologie: Ein Bildungsprogramm, welches je Bundesland teilweise und auch ganz als Bildungsurlaub anerkannt ist.

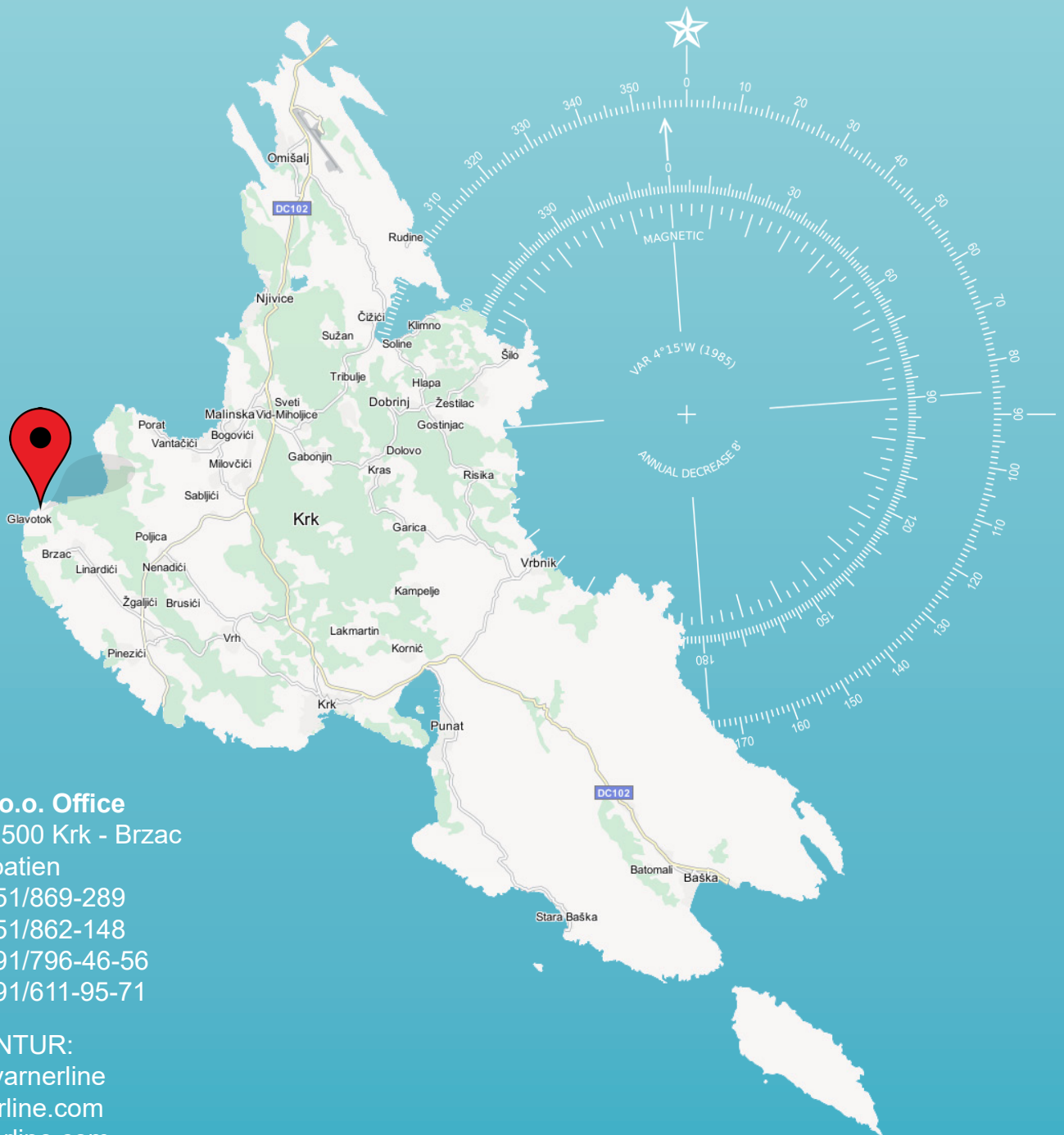
Tauchlehrerkurse nach IRTDA Standart:

Besuchen Sie einen unserer ITC Kurse, die wir auf der Adria Explorer veranstalten.

U-Boot Expeditionen: Erfüllen Sie sich Ihren Traum einer U-Boot Fahrt und gehen Sie mit uns neue Wracks und Riffe suchen und erforschen.

Das Programm Adria Explorer mit der Pipi als Schiff bietet Ihnen rund um das Meer eine Vielfalt an Möglichkeiten.

Touren erarbeiten nur für Ihre Bedürfnisse? Kein Problem für uns. Wir erstellen gerne die Touren mit Ihnen zusammen.



I.R.T.D.A. d.o.o. Office
 Brzac 33, 51500 Krk - Brzac
 Insel Krk Kroatien
 Tel: +385(0)51/869-289
 Tel: +385(0)51/862-148
 Tel: +385(0)91/796-46-56
 Tel: +385(0)91/611-95-71

REISE AGENTUR:
 I.R.T.D.A. Kvarnerline
www.kvarnerline.com
info@kvarnerline.com

TAUCHBASIS:
 I.R.T.D.A. Correct Diving Krk
www.correct-diving.com
kontakt@correct-diving.com

TAUCHAUSBILDUNG ORGANISATION:
 IRTDA - Instructor Trainings Center
www.irtda.net
office@irtda.net

BOOT:
 Pipi Mali
 Skrbci 55C
 51500 Krk
www.pipi-divingsafari.com
info@pipi-divingsafari.com
booking@pipi-divingsafari.com

Idee und Desain: Branko Gaspar
 Grafik und Layout: Marko Stigleitner
 Bilder: Marino Brzac, Branko Gaspar
 Texte: Branko Gaspar, Nils Mendt
 Korektur: Nils Mendt

I.R.T.D.A. SERVICE CENTER:
 Service von Tauchequipment

MEERESBIOLOGISCHE STATION:
 I.R.T.D.A. Mare-Vivum.eu
www.mare-vivum.eu
info@mare-vivum.eu

**CORRECT
 DIVING**
...enjoy safety

